



Elektro-mechanische 4-Säulen Hebebühne

WEP FQL2S

22 – 25 T

SINCE 1868

R. WEISSHAUPT AG
Roetgener Straße 65
4730 Raeren
Belgium

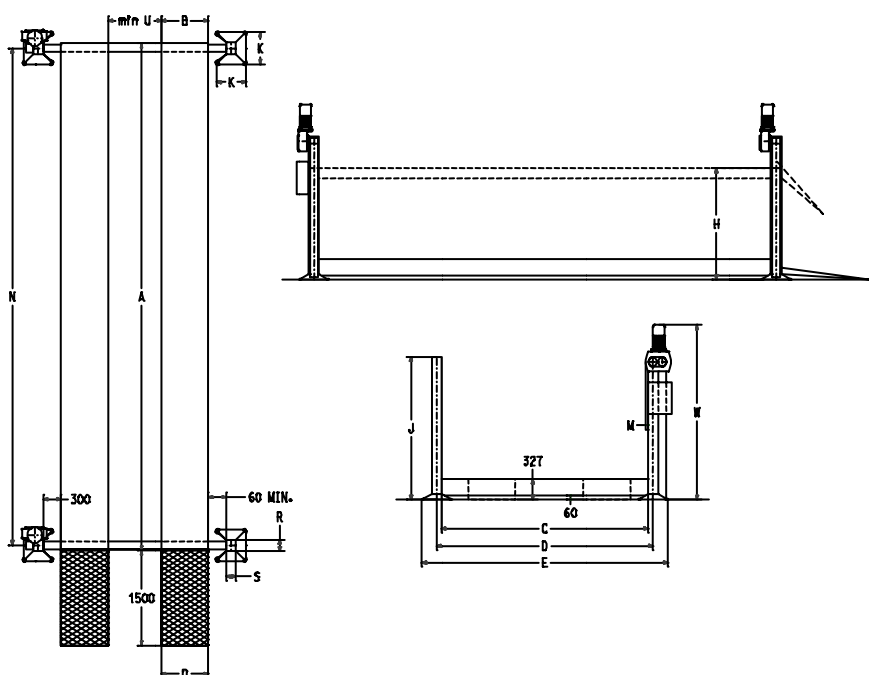
Tel.: +32 (0)87 59 35 00
Fax: +32 (0)87 55 25 70
info@wep-weisshaupt.com
www.wep-weisshaupt.com

www.wep-weisshaupt.com

Tragkraft WEP FQL2S

22.000 kg
25.000 kg

- Antrieb elektro-mechanisch
- 2 Getriebemotoren
- Ketten als Lastorgan



	A	B	C	D	E	G	H	J	K	M	N	O	R	S	T	U	V	W
22 t	8000	800	3500	3800	4500	9730	1600	2250	700	50	7760	800	300	300	280	1000	1300	2700
25 t	9000	800	3500	3800	4500	10750	1600	2250	700	50	8760	800	300	300	280	1000	1300	2700

Starke Argumente

- Der einzigartige Kettenantrieb ermöglicht eine dreidimensionale Maßanpassung
- konkurrenzlos schmale Baubreite durch platzsparende Kettenumlenkungen
- Ein Aufstellen ist selbst auf unebenen Flächen dank der integrierten Regulierungsschrauben der Fußplatten möglich
- Universeller Nutzen: KFZ-Reparatur, Achsvermessung, etc..
- Stufenloser Schienenabstand zwischen 1000 – 1300 mm möglich
- Hubhöhe standardmäßig 1600 mm; andere Hubhöhen auf Anfrage
- Dreifaches Sicherheitssystem
- CE zertifiziert gemäß europäischer Norm für Hebebühnen
- Maximale Zuverlässigkeit und Robustheit
- Wartungsarm

Auszug aus unserem Zubehörprogramm

- Beleuchtung an den Innenseiten der Schienen
- Radfrei-Kurzheber

Die genauen Abmessungen für solche Sonderausführungen werden immer unter Berücksichtigung der Fahrzeuge des Kunden festgelegt. Wir beraten Sie gerne!

R. Weisshaupt, mehr als 75 Jahre Erfahrung im Bau von Hebebühnen

Wir behalten uns das Recht vor, im Zuge des technischen Fortschritts, unsere Produkte ohne vorherige Ankündigung zu verändern. Die in dieser Dokumentation enthaltenen Illustrationen können Sonderausstattungen zeigen, die nicht zum serienmäßigen Lieferumfang gehören.

SINCE 1868

R. WEISSHAUPT AG
Roetgener Straße 65
4730 Raeren
Belgium

Tel.: +32 (0)87 59 35 00
Fax: +32 (0)87 55 25 70
info@wep-weisshaupt.com
www.wep-weisshaupt.com

www.wep-weisshaupt.com